

Имя прилагательное

Имя прилагательное – это часть речи, которая обозначает признак предмета и отвечает на вопросы: какой? какая? какое? какие?



(медведь **какой?** белый)



(улитка **какая?** Маленькая)

Признаки имен прилагательных:

Цвет



Какой?
утенок **желтый**

Форма



Какой?
мяч **круглый**

Вкус



Какая?
клубника **сладкая**

Размер



Какой?
ремень **узкий**

Запах



ландыш **душистый**

Внутренние качества людей и животных



Какая?
лисица **хитрая**

Внешние качества людей



Какой?
мальчик **красивый**

Имя прилагательное

Имя прилагательное – это часть речи, которая обозначает признак предмета и отвечает на вопросы: какой? какая? какое? какие?



(медведь **какой?** белый)



(улитка **какая?** Маленькая)

Признаки имен прилагательных:

Цвет



Какой?
утенок **желтый**

Форма



Какой?
мяч **круглый**

Вкус



Какая?
клубника **сладкая**

Размер



Какой?
ремень **узкий**

Запах



ландыш **душистый**

Внутренние качества людей и животных



Какая?
лисица **хитрая**

Внешние качества людей



Какой?
мальчик **красивый**

Имя прилагательное

Как определить число имени прилагательного?

Единственное
число
прилагательных

Обозначают
признак одного
предмета и
отвечают на
вопрос: какой?
какая? какое?



Какая?

ед.ч

пчелка веселая



Какой?

ед.ч

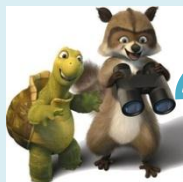
котенок серый



Какое?

ед.ч

облако белое



Какие?

мн.ч

друзья весёлые



Какие?

мн.ч

клубнички спелые

Множественное
число
прилагательных

Обозначают
признак
нескольких
предметов и
отвечают на
вопрос: какие?

Имя прилагательное

Как определить число имени прилагательного?

Единственное
число
прилагательных

Обозначают
признак одного
предмета и
отвечают на
вопрос: какой?
какая? какое?



Какая?

ед.ч

пчелка веселая



Какой?

ед.ч

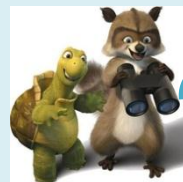
котенок серый



Какое?

ед.ч

облако белое



Какие?

мн.ч

друзья весёлые



Какие?

мн.ч

клубнички спелые

Множественное
число
прилагательных

Обозначают
признак
нескольких
предметов и
отвечают на
вопрос: какие?

